



Martin Hsu ist dipl. Architekt ETH und Geschäftsführer der Hsu & Froelich Architekten in Zürich

» Das Panorama-Haus am Hang ist besonders bemerkenswert, weil aus Ort und Aufgabe ein spezieller Typus mit skulpturaler Erscheinung und innenräumlichen Qualitäten entwickelt worden ist.

Eine grosse Herausforderung war dabei die ortsbauliche und landschaftliche Eingliederung des Gebäudes.

Besonders wichtig war bei der architektonischen Planung und Umsetzung, dass zusammen mit dem Bauherrn eine konzeptionelle Idee etabliert werden konnte, die dann konsequent bis zur Detailrealisierung verfolgt wurde. Der Bauherr wünschte sich ein Haus, das genau den spezifischen Anforderungen der Familie entsprechen würde und stellte hohe Ansprüche an die gestalterische Qualität. <<

DAS PANORAMA-HAUS



KLARE GEOMETRISCHE FORMEN UND LINIEN DOMINIEREN DAS EXKLUSIVE HAUS, DAS STEIL AN EINEM HANG GELEGEN EINE UNVERBAUBARE AUSSICHT INS TAL BIETET. DIESES PANORAMA, DAS VON DEM KÖRPERHAFTEN DACH UMWICKELT WIRD, IST DAS ZENTRALE THEMA DES HAUSES.

Text: Anifa Bloch, Bilder: Beat Bühler, Zürich



Die Dachneigung, die dem Hangverlauf angepasst ist, erweckt den Eindruck, das Haus sei aus dem Terrain herausgewachsen.



Raumbildende Treppen führen wie eine Kaskade durch das Haus und überwinden so spielerisch die Hangneigung.

Kaskadenartige Treppen

Eine Quartierstrasse erschliesst das Grundstück von Südwesten her. Das Haus wird direkt von der Strasse her durch einen unterirdischen flachen Treppenaufgang vom Garagenvorplatz aus betreten. Im Innern des Hauses werden in weitläufige Zonen unterteilt. Eine 20m lange, stützenfreie Glasfront sorgt für Offenheit und schafft Kontinuität zum Aussenraum.

Optisch besticht das Panorama-Haus zuallererst durch seine Sichtbetonfassaden und sein Dach, das entfernt an eine Schieferformation erinnert. Bekleidet mit einer Rautendeckung aus blaugrau vorbewittertem Titanzink zeigt es die Möglichkeiten der Verwendung von Metall als konstruktives und gestaltendes Element der Gegenwartsarchitektur auf. Im Februar 2008 wurde das Panorama-Haus am Hang dafür bei einem internationalen Wettbewerb des deutschen Klempnerverbandes ZVSHK als herausragende und beispielhafte Lösung anspruchsvoller Architektur- und Handwerkerleistung mit einer

Anerkennung betobigt. Die Fassaden- und Dachkonstruktion ist wärmegeklämt und belüftet und wirkt flach und fein wie ein Tuch aus Metall, das sich über das Haus schmiegt. Die Rinnen hinter der Traufkante des Daches sind unsichtbar eingelegt. Die Dachneigung, die dem Hangverlauf angepasst ist, erweckt den Eindruck, das Haus sei aus dem Terrain herausgewachsen, so gut fügt sich das Gebäude ins Gelände ein. Sein Volumen, als auch die äussere Gestaltung des Hauses verstärken seine Verzahnung mit der Umgebung.





Die geräumige Terrasse
wie das Wohnzimmer mit
Holzriemen ausgelegt ist
d erweckt mit der grossen
Glasfront den Eindruck,
der Raum setzt sich bis zur
Stützmauer fort.



Neongelbe Wände

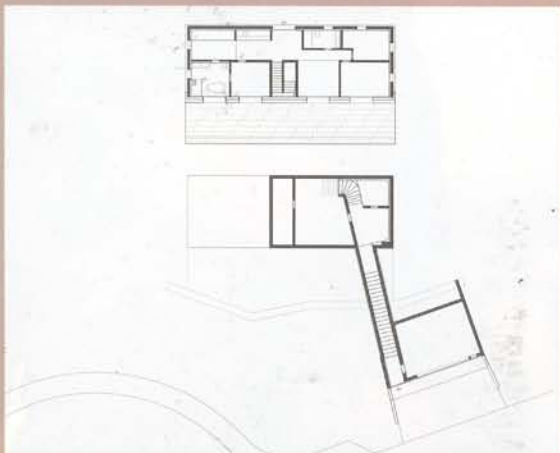
Von hier aus betritt man die geräumige Terrasse, die wie das Wohnzimmer mit Holzriemen ausgelegt ist. So setzt sich der Raum durch die Glasfront hinweg fort und wird erst von der polygonalen Stützmauer vor der Terrasse wieder gefasst. Das Wohngeschoss wird, durch die dem Hang folgende Stützmauer, räumlich gefasst. Im Obergeschoss werden die Schlaf- und Nebenräume zweckmässig durch eine zentrale Halle erschlossen. Hier fällt der gekonnte Einsatz von harmonischen und kontrastreichen Farben auf. Die kühle und eher nüchterne Architektur wird durch den gezielten aber zurückhaltenden Einsatz von Farbe angenehm kontrastiert. Im anthrazit und weiss gehaltenen Obergeschoss setzen einzelne bunt (neongelb/dunkelblau/grau-braun) gestrichene Wände Akzente.



Der gezielte Einsatz
von Farbe schafft einen
angenehmen Kontrast
zur kühlen Architektur.



UNTERGESCHOSS UND OBERGESCHOSS



BRUTTOGRUNDFLÄCHE	280m ²
FASSADE UND DACH	Carl Meier Sohn + Co, Wehntalerstrasse 23, 8057 Zürich
ARCHITEKTUR	Froelich & Hsu Architekten, Neugasse 10, 8005 Zürich
INNENARCHITEKTUR	Zingg-Lamprecht AG, Stampfenbachplatz, 8006 Zürich
BAUINGENIEUR	Gebrüder Hunziker AG, Pflanzschulstrasse 17, 8411 Winterthur
HAUSTECHNIK	3-plan Haustechnik AG, Fröschenwaidstrasse 10, 8404 Winterthur
DACH	TITANZINK Rheinzink (Schweiz) AG Täferstrasse 18, 5405 Baden

ERDGESCHOSS

